

# 独立行政法人国立病院機構 看護職員募集要項

～平成30年度近畿グループ採用試験（統一試験）のご案内～

## 【近畿グループ病院】

【福井県】 敦賀医療センター、あわら病院

【滋賀県】 東近江総合医療センター、紫香楽病院

【京都府】 京都医療センター、宇多野病院、舞鶴医療センター、南京都病院

【大阪府】 大阪医療センター、~~近畿中央胸部疾患センター~~、刀根山病院、大阪南医療センター

【兵庫県】 神戸医療センター、姫路医療センター、兵庫あおの病院、兵庫中央病院

【奈良県】 奈良医療センター、やまと精神医療センター

【和歌山県】 南和歌山医療センター、和歌山病院

独立行政法人 国立病院機構

近畿グループ人事担当

# 独立行政法人国立病院機構 看護職員募集要項

～平成30年度近畿グループ採用試験（統一試験）のご案内～

独立行政法人国立病院機構では、毎年4月に国立病院機構の各病院で勤務する看護職員（看護師、助産師）を採用するため、統一の採用試験を実施しています。

近畿グループ（福井県、滋賀県、京都府、大阪府、兵庫県、奈良県、和歌山県）では、下記のとおり平成30年度の採用試験（統一試験）を実施しますので、国立病院機構の病院に就職を希望される方は、巻末の受験願書等必要書類を揃えて、近畿グループ看護職員採用担当へ提出（郵送または持参）してください。

## 1. 募集職種

看護師      助産師      診療看護師（JNP）      ※診療看護師（JNP）の応募は、4ページを参照して下さい。

## 2. 応募資格および応募方法

応募資格		平成30年3月卒業見込みの方	看護師・助産師の資格を有する方
提出書類	看護師	①採用試験受験願書（様式1または様式2） ②看護学校等の卒業見込証明書 ③看護学校等の成績証明書	①採用試験受験願書（様式1または様式2） ②看護学校等の卒業証明書又は卒業証書（写） ③看護師の免許証（写）
	助産師	①採用試験受験願書（様式1または様式2） ②助産学校等の卒業見込証明書 ③助産学校等の成績証明書 ④看護師資格を有する方は、看護師免許証（写）	①採用試験受験願書（様式1または様式2） ②助産学校等の卒業証明書又は卒業証書（写） ③看護師および助産師の免許証（写）

※ 提出書類の（写）は、A4版でコピーしてください。

※ 提出された書類は、返却致しませんので予めご了承願います。

※ 提出の際は、封筒の表に「看護職員応募書類在中」と朱書きしてください。

### 【提出先（郵送および持参 共通）・照会先】

住所：〒540-0006 大阪市中央区法円坂2-1-14  
独立行政法人国立病院機構大阪医療センター  
臨床研究センター棟6F  
近畿グループ看護職員採用担当

TEL：06-4790-8388

※受付は月曜日～金曜日（祝日除く）の9：00～17：00となっています。

※直接持参する場合は、第1希望の病院管理課（庶務班）でも受け付けます。

※受付時間は、上記と同様です。

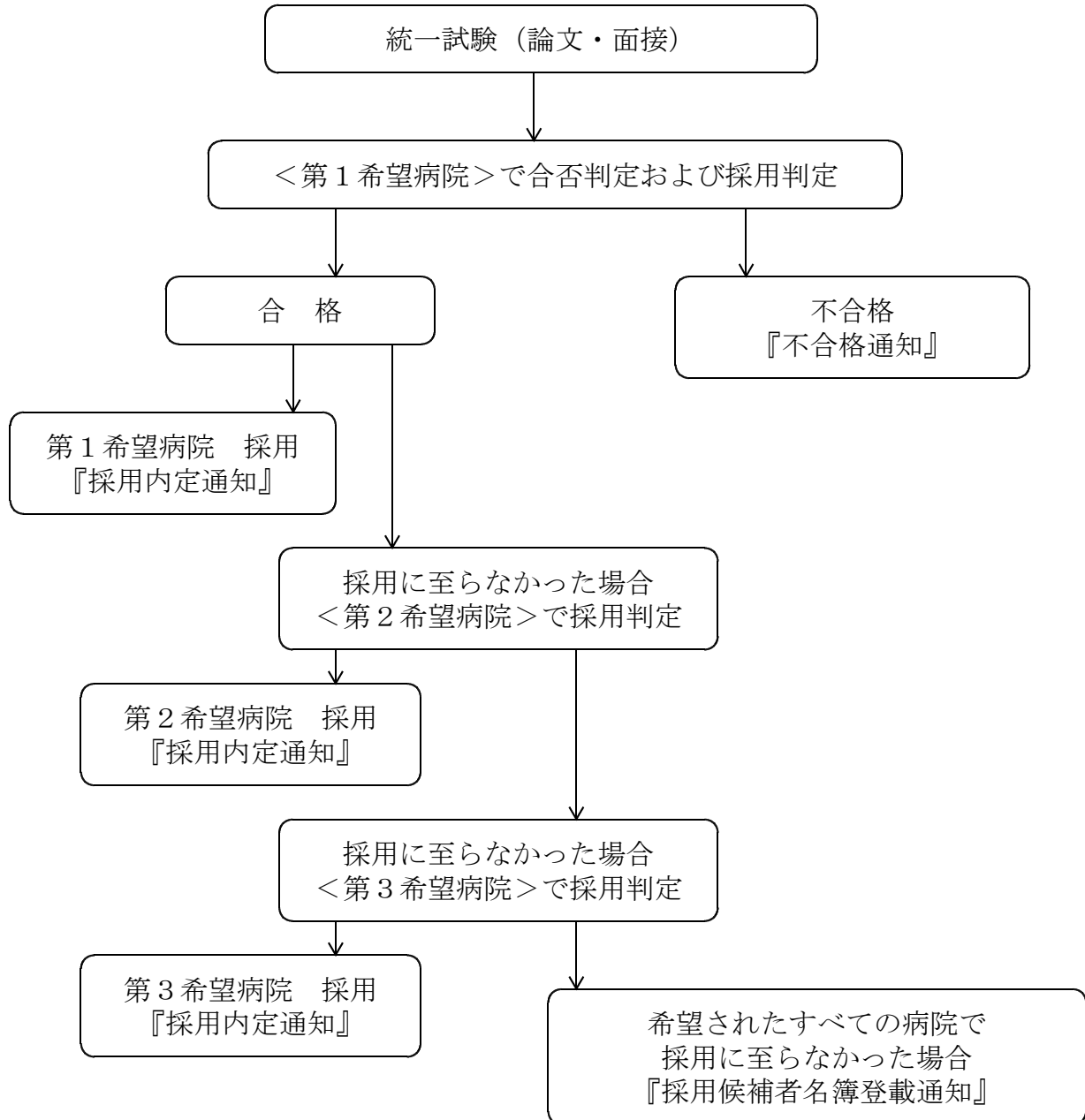
### 3. 試験日程等

近畿グループでは、統一試験を下表のとおり2回実施します。受験される方は【1回目】か【2回目】のどちらかを選択し、受験願書を提出してください。（※重複して提出することはできません。）

区分	【 1回目 】	【 2回目 】
試験日	平成29年7月23日（日）	平成29年8月27日（日）
願書受付期間	平成29年6月9日（金）～ <u>平成29年7月10日（月）必着</u>	平成29年7月24日（月）～ <u>平成29年8月18日（金）必着</u>
	※受験願書は、 <u>様式1</u> を使用  ※受験票は、7月13日（木）に発送予定です。 <u>7月19日（水）</u> までに届かない場合は、照会先の近畿グループ採用担当までご連絡ください。	※受験願書は、 <u>様式2</u> を使用  ※受験票は、8月21日（月）に発送予定です。 <u>8月23日（水）</u> までに届かない場合は、照会先の近畿グループ採用担当までご連絡ください。
試験実施病院	<del>近畿グループ全20病院</del> 近畿グループ各病院 ※近畿中央胸部疾患センターを除く	敦賀医療センター、東近江総合医療センター、紫香楽病院、京都医療センター、宇多野病院、刀根山病院、神戸医療センター、姫路医療センター、兵庫中央病院、奈良医療センター、やまと精神医療センター、南和歌山医療センター、和歌山病院
試験会場  <small>注）受験願書で岡山・福岡・鹿児島会場での受験希望に記載がない場合には、第1希望病院が受験会場になります。</small>	○受験願書の第1希望病院  ○岡山・福岡・鹿児島会場（受験願書で希望された方のみ） ※会場は各病院のホームページからご確認ください。	○受験願書の第1希望病院
	※受験票に記載される試験会場を必ず確認してください。	
試験内容	①論文試験（800字程度の小論文） ②面接試験	
合格発表日 （予定）  <small>注）内々定通知後、近畿グループより特段の連絡がない場合は、10月1日をもって内定とします。</small>	平成29年8月1日（火）	平成29年9月5日（火）
	※合格発表後、内々定通知書を近畿グループ看護職員採用担当から発送します。 ※平成30年3月卒業予定者については、卒業（予定）学校に内々定を通知します。希望されない場合は、近畿グループ看護職員採用担当までご連絡ください。	

#### 4. 採用試験のシステム

国立病院機構近畿グループでは、統一試験を実施し、試験結果が評価基準に達した方を合格とし、その上で、希望された病院で採用判定を行います。



※希望された病院以外に就職を希望する病院があれば、近畿グループ採用担当まで連絡してください。

## 5. 合格発表について

採用試験の結果は、合格発表日の15:00に近畿グループのホームページに掲載します。

## 6. 健康診断書について

- ①内定者には、健康診断書を提出していただく予定です。(内々定通知後、1ヶ月以内)
- ②健康診断書の様式及び検査項目等については内々定通知を送付する際にお知らせします。

## 7. 二次募集について

- ①統一試験の他、必要に応じて各病院において別途、採用試験を実施します。(二次募集)
- ②具体的な二次募集の情報は、各病院のホームページに掲載します。

## 8. 個人情報の取扱いについて

提出いただく個人情報については、以下の目的のために利用させていただきますので、あらかじめご承知おきください。

- ① 看護職員採用試験実施のため
- ② 卒業(予定)学校への内々定通知書の送付のため
- ③ 受験者名簿の作成のため
- ④ 採用予定者名簿の作成のため
- ⑤ 近畿グループ病院での採用手続きのため
- ⑥ 採用後の人事情報管理のため
- ⑦ 採用試験実施状況資料の作成のため

個人情報につきましては、近畿グループ看護職員採用担当及び国立病院機構近畿グループ病院において万全の管理をいたします。

また、上記利用目的以外の目的に利用することは一切いたしません。提出していただいた個人情報に修正の必要が生じた場合には、近畿グループ看護職員採用担当までお申し出ください。

## 9. 診療看護師(JNP)の応募について

診療看護師(JNP)としての採用を希望される方は、願書提出の前に近畿グループ看護職員採用担当まで、ご連絡ください。

## 採用後の人事・給与等について（国立病院機構）

### 1) 給与（平成28年4月1日現在につき変更となる可能性があります）

- ・基本給 初任給 看護師 大学卒 203,500円程度  
短大3卒 194,200円程度  
短大2卒 185,900円程度  
助産師 206,300円程度  
※経験によって加算があります。

- ・昇給 年1回

- ・諸手当（条件に応じて下記の手当を加算）

夜間看護等手当・夜勤手当 二交替夜勤1回につき概ね 10,000円  
三交替夜勤1回につき概ね 5,000円

診療看護師手当（月額 60,000円）

専門看護手当（月額 専門看護師5,000円、認定看護師3,000円）

救急呼出待機手当（待機1回 2,000円）

住居手当（借家は最高月額27,000円）

通勤手当（月額55,000円まで全額）

地域手当（都市手当 地域により支給率が異なります）

業績手当（ボーナス 年間4.20月分 支給日 6/30,12/10）

その他 扶養手当、時間外勤務手当、特殊業務手当等給与規程に基づき支給

#### 新規採用者の1例

看護師	大学卒	給与総額	271,000～304,000円
	短大3卒	給与総額	262,000～293,000円
助産師		給与総額	274,000～307,000円

※給与総額は、基本給及び諸手当（三交替夜勤月8回、地域手当、民間アパート家賃60,000円の場合の住居手当、通勤距離5kmの場合の通勤手当）を含む。  
時間外勤務手当は、別途支給

#### 参考）大阪医療センター新規採用者の例

看護師	大学卒	給与総額	304,000円
看護師	短大3卒	給与総額	293,000円
助産師		給与総額	307,000円

### 2) 勤務時間

- ・4週155時間勤務（4週8休制）
- ・他に国民の祝日、年末年始の休日有  
※勤務した場合は代休又は休日給の支給
- ・三交替制勤務・二交替制勤務（各病院、各病棟によって異なります）

### 3) 休暇

- ・年次休暇（有給）
- ・特別休暇（有給）結婚、出産、夏季、子の看護休暇等
- ・病気休暇（有給）

### 4) 保険、年金

- ・共済組合（国家公務員共済組合法）、雇用保険に加入

### 5) 宿舎

- ・宿舎有（宿舎事情は、病院により異なります）

## 受験願書記載要領

受験を希望する方は、下記の事項に注意し受験願書に誤りのないよう記入してください。

項目	記載要領
受験番号	・記入しないこと
職種	・採用希望職種の番号に○を付してください
氏名	・ふりがなを必ず記載してください
生年月日	・昭和、平成のどちらかに○を付してください ・アラビア数字で記載してください ・年齢は願書提出時の年齢を記載してください
性別	・○を付してください
希望病院	
【病院名】	・近畿グループ20病院から選択してください
【宿舎希望】	・○を付してください
【上記以外の近畿グループ病院への就職】	・第3希望までの病院で採用に至らなかった場合の希望を伺います ・○を付してください
【進学予定】	・○を付してください ・採用の判定に影響するものではありません
第1希望病院以外の会場で受験を希望する場合	・希望する受験会場の番号に○を付してください (希望者のみ)
連絡先	・合否等を連絡する住所、電話番号を記載してください ※必ず連絡がとれる電話番号を記載してください
その他連絡先	・上記以外に連絡先があれば、記載してください
学歴	・高等学校以上の学歴について記載してください ・大学等は学部・学科も記載してください ※学校名は正式な学校名を記載してください 課程欄には、定められた修業年数を記載してください (5以上の学歴がある方は、別紙(任意)に記載してください)
職歴	・職歴のある方は記載してください (6以上の職歴がある方は、別紙(任意)に記載してください) ・一般職歴も記載してください
専門資格免許等	・医療に関係のある資格・免許等(准看護師免許等)を記載してください
趣味・スポーツ・特技等 自己PR	・自由に記載してください
扶養家族・配偶者・ 健康問題	・○を付してください ・採用の判定に影響するものではありません
病院志望動機および 勤務希望看護領域	・自由に記載してください

※平成30年3月卒業予定者については、卒業(予定)学校に内々定を通知します。

希望されない場合は、近畿グループ看護職員採用担当までご連絡ください。

※受験願書は、近畿グループホームページ上で作成できますので、ご活用ください。

国立病院機構近畿グループ 採用試験受験願書

受験番号

(写真貼付)  
4.5cm × 3.5cm

職種	① 看護師      2. 助産師      3. 診療看護師 (JNP)		
ふりがな	こくりつ はなこ		
氏名	国立 花子		
生年月日	昭和・平成 3年 5月 1日生 (26歳)	性別	男・女

希望病院	順位	病院名	宿舎希望
	第1希望	〇〇医療センター	有・無
	第2希望	〇〇病院	有・無
	第3希望	〇〇病院	有・無
	上記以外の近畿グループ病院への就職		可・否
進学予定	なし・助産師・保健師・大学編入・その他		

第1希望病院以外の会場で受験を希望する場合
1. 岡山会場
② 福岡会場
3. 鹿児島会場

※当てはまるものに○

※希望する会場に○

連絡先	〒 810 - 〇〇〇〇 福岡県福岡市中央区〇〇〇 電話番号 092 (〇〇〇) 〇〇〇〇
-----	---

その他連絡先	〒 539 - 〇〇〇〇 大阪府大阪市中央区〇〇〇 電話番号 080 (〇〇〇〇) 〇〇〇〇
--------	--

学歴	学校名	課程	入学年月 ～卒業等年月	該当事項に○
	大阪府立〇〇高等学校	3	H19年4月 ～H22年3月	卒業・中退・卒見込
	〇〇看護助産学校 看護師科	3	H22年4月 ～H25年3月	卒業・中退・卒見込
			年 月 ～ 年 月	卒業・中退・卒見込

職歴	在職期間	勤務先名称	業務内容
	H25年 4月～ 年 月	〇〇病院	看護業務
	年 月～ 年 月	※一般職歴もあれば記載すること	
	年 月～ 年 月		
	年 月～ 年 月		

専門資格 免許等	取得年月	専門資格等名称	趣味・スポーツ・特技等自己PR 趣味は〇〇で、友達と〇〇する時には率先して計画を立てています。 特技は小学生の時から続けている△△です。	該当事項に○	
	H25年 3月	看護師免許		扶養家族	有・無
	年 月	※専門資格のみ		配偶者	有・無
	年 月		健康問題	有・無	

病院志望動機および勤務希望看護領域 (将来の希望を含む)  
私は・・・

※出願書類に虚偽があった場合は、内定後であっても採用を取り消すことがあります。



国立病院機構近畿グループ 採用試験受験願書  
(1回目：7月23日(日))

受験番号	
------	--

(写真貼付)

4.5cm × 3.5cm

職種	1. 看護師      2. 助産師      3. 診療看護師(JNP)
ふりがな 氏名	
生年月日	昭和・平成    年    月    日生(    歳)    性別    男・女

希望病院	順位	病院名	宿舎希望
	第1希望		有・無
	第2希望		有・無
	第3希望		有・無
	上記以外の近畿グループ病院への就職		可・否
進学予定	なし・助産師・保健師・大学編入・その他		

第1希望病院以外の会場で受験を希望する場合
1. 岡山会場
2. 福岡会場
3. 鹿児島会場

※当てはまるものに○

※希望する会場に○

連絡先	〒    — 電話番号 (    )
-----	-----------------------

その他連絡先	〒    — 電話番号 (    )
--------	-----------------------

学歴	学 校 名	課程	入学年月 ～卒業等年月 年 月 月 ～ 年 月 月	該当事項に○ 卒業・中退・卒見込
			年 月 月 ～ 年 月 月	卒業・中退・卒見込
			年 月 月 ～ 年 月 月	卒業・中退・卒見込
			年 月 月 ～ 年 月 月	卒業・中退・卒見込
			年 月 月 ～ 年 月 月	卒業・中退・卒見込

職歴	在職期間	勤務先名称	業務内容
	年 月～ 年 月		
	年 月～ 年 月		
	年 月～ 年 月		
	年 月～ 年 月		

専門資格 免許等	取得年月	専門資格等名称	趣味・スポーツ・特技等自己PR	該当事項に○	
	年 月			扶養家族	有・無
	年 月			配偶者	有・無
	年 月			健康問題	有・無

病院志望動機および勤務希望看護領域(将来の希望を含む)

※出願書類に虚偽があった場合は、内定後であっても採用を取り消すことがあります。

国立病院機構近畿グループ 採用試験受験願書  
(2回目：8月27日(日))

受験 番号	
----------	--

職 種	1. 看護師	2. 助産師	3. 診療看護師(JNP)
ふりがな 氏 名			
生年月日	昭和・平成	年	月
	日生( 歳)	性別	男・女

(写真貼付)

4.5cm × 3.5cm

希望病院	順位	病 院 名	宿舎希望
	第1希望		有・無
	第2希望		有・無
	第3希望		有・無
	上記以外の近畿グループ病院への就職		可・否
進学予定	なし・助産師・保健師・大学編入・その他		

※当てはまるものに○

連絡先	〒	—	電話番号	( )
-----	---	---	------	-----

その他 連絡先	〒	—	電話番号	( )
------------	---	---	------	-----

学 歴	学 校 名	課 程	入学年月 ~卒業等年月	該当事項に○
			年 月 ~ 年 月	卒業・中退・卒見込
			年 月 ~ 年 月	卒業・中退・卒見込
			年 月 ~ 年 月	卒業・中退・卒見込

職 歴	在職期間	勤務先名称	業務内容
	年 月~ 年 月		
	年 月~ 年 月		
	年 月~ 年 月		
	年 月~ 年 月		

専門資格 免許等	取得年月	専門資格等名称	趣味・スポーツ・特技等自己PR	該当事項に○	
	年 月			扶養家族	有・無
	年 月			配偶者	有・無
	年 月			健康問題	有・無

病院志望動機および勤務希望看護領域(将来の希望を含む)

--	--	--	--	--	--

※出願書類に虚偽があった場合は、内定後であっても採用を取り消すことがあります。